

Enduits minces et décoratifs

Plan de formation – Durée 3 jours

Pour une interprétation personnelle des matières pour les faire vivre selon les effets recherchés et ses envies

OBJECTIFS DE LA FORMATION

- A l'issue de la formation le participant devra être en mesure de mettre en œuvre des enduits minces à la chaux et des patines sur différents supports, selon diverses techniques (à fresque et à secco).

CONTENU

- La définition des enduits minces et des patines à la chaux dans la décoration
- Les différentes chaux et leurs utilisations
- Les colorants, les charges, les adjuvants
- Les supports
- Mise en application des enduits minces à la chaux aérienne et finitions par des patines
- Application du tonachino à la chaux en pâte
- Les finitions possibles

PERSONNES CONCERNEES ET PREREQUIS

- Maçons, enduiseurs, peintres et plâtriers

DUREE, COÛT ET LIEU DE LA FORMATION

- 3 jours soit 21 heures
- Nous consulter pour les modalités et les tarifs
- Dans notre centre de formation à Izaourt ou in situ

METHODE

- Alternance de séquences d'exposés théoriques
- Exercices pratiques en conditions de chantier

MOYENS

- Projections audiovisuelles
- Remise du livret du stagiaire
- Cellules de mise en œuvre

SUIVI, EVALUATION ET VALIDATION

- Feuilles d'émargement par demi-journée
- Fiches d'évaluation en début et fin de stage
- Attestation de stage
- Mise en situation

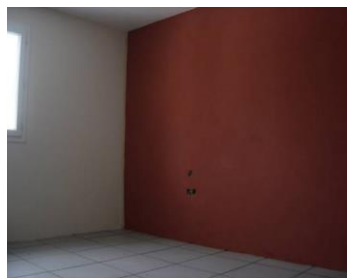
ACCESSIBILITE

- Pour toute situation de handicap, merci de nous consulter pour envisager les possibilités.

Exemples de mise en œuvre et réalisation :



Mise en place d'un enduit mince + patine



Patine sur enduit

