



Chantier mars 2022

Entreprise CMV RENOV'

Alain Gasq, adhérent du Club de la Chaux depuis sa création, présente un chantier de restauration intérieure et extérieure d'un château datant du XIX^{ème} siècle, réalisé à Fiac (81) en 2021 et qui a nécessité 4 mois de travaux.

Gérant de l'entreprise CMV RENOV' installée à Vielmur-sur-Agoût (81), Alain Gasq emploie actuellement 10 salariés.

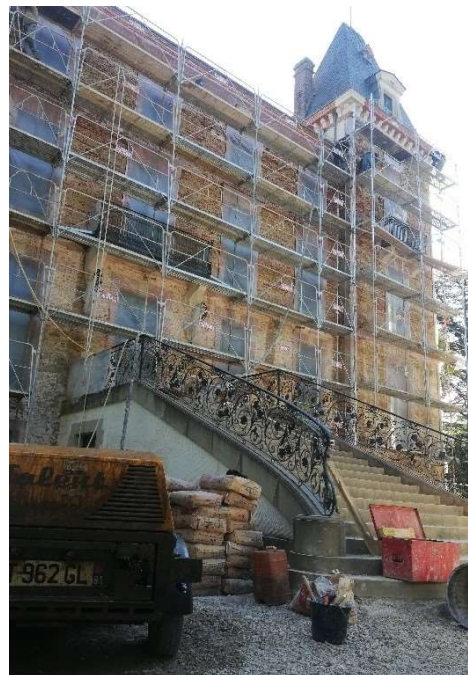
Acheté par un particulier en 2010, le château de Fiac est au cœur d'un très beau projet architectural visant à le transformer en hôtel de luxe, dont l'ouverture est prévue durant l'été 2022.

L'entreprise CMV RENOV', spécialisée dans les techniques traditionnelles et naturelles de restauration de bâtiments anciens, a été sollicitée pour restaurer les 4 façades du Château de Fiac, ainsi que les murs intérieurs du rez-de-jardin, transformé en Spa.

Les travaux intérieurs ont débuté en janvier 2021. Alain Gasq et ses employés ont commencé par piquer tous les murs du rez-de-jardin. Sous le vieil enduit, ils ont découvert un support en pierres et briques foraines en très bon état. Comme le client souhaitait garder les pierres apparentes, l'équipe de CMV RENOV' a rejointoyé manuellement 400 m² de murs à la chaux blanche RÉNOBLANCHE NHL 3,5 mélangée à du sable roux, pour obtenir une teinte naturelle du mortier.

Au printemps, le chantier s'est poursuivi par le décaissage de tous les murs extérieurs. Une fois les façades mises à nu, un support en pierres et briques foraines est apparu. Il a été décidé avec l'architecte chargé de superviser les travaux, de procéder à une restauration en 3 couches selon la méthode traditionnelle. Le gobetis et le corps d'enduit ont été réalisés avec un mélange de chaux grise CHAUX SOCLI NHL 3,5 et de sable roux, avec un dosage plus élevé en liant pour le gobetis. 70 tonnes de sable et environ 7 tonnes de chaux ont été nécessaires pour les 2 premières passes.

Pour la couche de finition, le choix s'est porté sur le mortier d'enduit de parement CENT% FINITION teinte Minervoise car ce produit à la chaux naturelle est spécialement étudié pour les murs anciens ou naturels, comme les façades de ce château. Sa formulation a rendu l'application aisée à la machine à projeter, idéale pour de grandes surfaces à enduire et a permis d'obtenir une teinte uniforme.



Les 3 couches ont été appliquées mécaniquement, le corps d'enduit a été dressé puis passage de la taloche bois pour écraser les grains avant de recevoir la couche de finition qui a été finie à la taloche éponge. Entre chaque couche, il a fallu attendre environ 10 jours de temps de séchage mais l'équipe d'Alain Gasq a travaillé en rotation sur les façades pour gagner du temps.

Les bandeaux et les nombreuses ouvertures, ainsi que la présence des 10 salariés de l'entreprise ont permis de limiter la surface à enduire et éviter les problèmes de raccord lors de la finition.

Tous les encadrements en briques foraines ainsi que les corniches et les jambages des façades étaient en très bon état, il n'a donc pas été nécessaire de les reprendre.

L'entreprise CMV RENOV' a également réalisé un badigeon sur les murs du toit terrasse. Alain Gasq a formulé lui-même son propre mélange au sein de son laboratoire ; après plusieurs essais de couleurs, le choix s'est porté sur l'utilisation du produit CENTRI STORICI auquel il a ajouté des ocres naturelles. Le badigeon a été appliqué directement sur l'enduit existant des murs du toit terrasse.

Alain Gasq nous confie : « C'est un chantier d'envergure, le plus gros que CMV RENOV' ait fait en terme de surface à enduire. C'est un plaisir de redonner vie à un bâtiment comme ce château, dans les règles de l'art, tout en respectant le bâti d'origine. La chaux devrait être obligatoire pour la restauration de sites anciens tels que celui-ci ! »

Puriste de la chaux et des matériaux naturels, Alain Gasq a ouvert à Vielmur-sur-Agoût le négoce Ecolo Dépôt, avec laboratoire et show-room, pour répondre à la demande grandissante de clients qui reviennent au naturel et qui ont vraiment envie de se tourner vers la chaux, le chanvre, des produits qui permettent aux murs de respirer.



Zoom chantier

- ✓ **Durée du chantier** : 4 mois (printemps 2021)
- ✓ **Nombre de personnes** : 3 à 4 personnes / 10 personnes pour la couche de finition
- ✓ **Chaux utilisées** : CHAUX SOCLI NHL 3,5 / RÉNOBLANCHE NHL 3,5 / CENT % FINITION teinte Minervois / CENTRI STORICI
- ✓ **Quantité de chaux employée** : 7 à 8 tonnes de chaux
- ✓ **Surface restaurée** : 1 200 m² extérieur / 400 m² intérieur
- ✓ **Spécialités** : Restauration et création d'architecture à l'ancienne / Travaux de construction, d'aménagement et de rénovation / Emploi exclusif de matériaux naturels
- ✓ **Site internet** : <http://cmvrenov.free.fr/>

